

Data & BI

Big Data & AI

Data Flow & Automation

Data Infra & Security

# Why Microsoft Azure Security 클라우드 보안을 위한 Azure 서비스

데이터에 가치를 더하여 고객의 성장에 공헌합니다.

Specialized Consulting Firm in **Data & AI** Cloud System



**M. Cloud Bridge**

Specialized Consulting Firm in Data & AI

## Agenda

1. **Why Microsoft Azure Cloud Security**
2. **적용 및 고객 지원 서비스**
3. **엠클라우드브리지 소개**



엠클라우드브리지


Why Microsoft Azure Security 클라우드 보안을 위한 Azure 서비스

# 1. Why Microsoft Azure Cloud Security


**Microsoft Azure Cloud Security**의 기본 보안 서비스 분류는 계정 및 접근 관리, 보안 형상 관리/통합 분석, 침입 방어, 애플리케이션 및 데이터 보안, 네트워크 보안으로 구분되며, 해당 서비스를 통해 기업은 사용자, 디바이스, 리소스, 데이터 및 애플리케이션을 완벽히 보호 및 관리 가능 합니다.

## Microsoft Azure Cloud Security 소개


### 계정 및 접근 관리

 **Azure Active Directory**  
계정 및 접근 관리를 위한  
글로벌 PaaS 서비스

### 보안 형상 관리


 **Microsoft Defender for Cloud**  
클라우드 및 하이브리드  
환경을 위한 보안 형상 관리


### 보안 통합 분석

 **Microsoft Sentinel**  
클라우드 및 하이브리드 환경을  
위한 통합보안분석시스템(SIEM)


### 침입 방어


 **Azure Sentinel**  
전체 보안 통합 분석 서비스

 **Azure Defender**  
클라우드 및 온프레미스에 대한  
내장된 공격 방어 서비스


 **Azure Defender for IoT**  
사물인터넷 및 운영네트워크에  
연결된 장비를 위한 에이전트  
없는 자산 관리, 취약점 관리 및  
공격 감지 서비스

### 애플리케이션 및 데이터 보안


 **Azure Confidential Computing**  
클라우드 상에서 데이터와 앱을  
보호하는 전용 서비스

 **Azure Key Vault**  
암호화된 키, 인증서 그리고 비밀  
정보를 관리하는 서비스

 **Azure Attestation**  
보안 환경에서 컨피덴셜  
컴퓨팅을 지원하는 암호화 지원  
서비스


 **Azure Dedicated HSM**  
클라우드 상에서 전용 하드웨어  
보안 모듈(HSM)을 사용

### 네트워크 보안

 **Azure Firewall**  
애저 가상 네트워크를 보호하기  
위한 클라우드 기반 방화벽

 **Azure Firewall Manager**  
중앙 네트워크 보안 정책 관리

 **Azure Web Application Firewall**  
웹/모바일 앱 그리고 API를  
인발적인 웹 취약점으로부터 보호

 **Azure Front Door**  
신속하고, 안정적이며, 안전한  
CDN 및 침입 방어

 **Azure DDoS Protection**  
DDoS 공격 방어

 **Azure Bastion**  
VM에 RDP 및 SSH 접근을  
관리하는 사설 접근 관리 서비스

**Microsoft Azure Cloud Security**는 Microsoft 보안 경험과 함께 8조개의 위협 신호를 분석하고, 보안에 대한 연구개발에 10억 이상 투자 및 사이버 보안 전문가 3,500명을 보유하고 있으며, 프라이버시를 보장하고, 100개 이상의 규정 준수 적용을 통하여 강력한 보안 서비스 환경을 제공합니다.

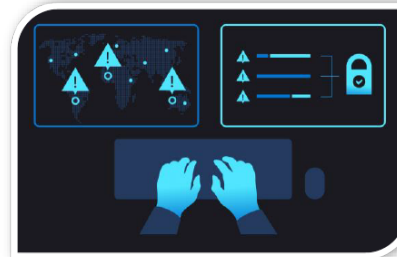
## Microsoft Azure Cloud Security 특징점

### 매일 8조개의 위협 신호 분석



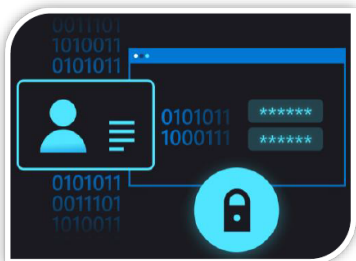
수십 년간 쌓아온 Microsoft 보안 경험과 함께 클라우드 및 대규모의 인텔리전스를 업무환경에 녹여내세요. 현대화된 보안운영과 AI 기반 보안 탐지 기능을 통해 더 스마트하고 빠르게 위협을 탐지하고 대응하세요.

### 보안에 대한 연구개발에 \$10억 이상 투자 및 사이버 보안 전문가 3,500명 보유



Azure는 보안을 가장 중요하게 생각합니다. 비즈니스 자산과 데이터를 보호하기 위해 수시로 모니터링하는 사이버 보안 전문가와 함께 Azure의 물리적 데이터 센터, 인프라 및 운영에서 제공되는 다중 계층 보안을 활용하세요.

### 타협을 불허하는 프라이버시 보장



나만의 데이터. 고객의 데이터. 사용자의 데이터. Azure의 프라이버시 핵심 원칙은 데이터가 사용자의 소유이며, 해당 데이터는 마케팅 및 상업용도로 사용되지 않는다는 것입니다.

### 100개 이상의 규정 준수 적용



가장 포괄적인 규정 준수 범위의 CSP 기업과 함께 사전에 데이터를 보호하고 규정 준수 과정을 간소화하세요.

\*Microsoft는 광범위한 국제 및 산업별 준수 표준 (예 ISO 27001, HIPAA, FedRAMP, SOC 1 및 SOC 2)을 충족  
 호주 IRAP, UK Cloud 및 싱가포르 MICS를 비롯한 국가 또는 지역별 표준도  
 충족, 영국 표준협회 등의 엄격한 타사 감사를 통해 이러한 표준에 규정된 엄격한  
 보안 제어 정책의 준수 여부를 검사



**Microsoft Azure Cloud Security**는 데이터가 저장되어 있는 영역에 대한 물리적 액세스를 엄격하게 제어하는 방식으로 데이터 센터를 디자인, 구축 및 운영되도록 물리적 보안을 제공하며, 위협이 발생하면 이를 탐지하여 사용자에게 경고하고, 사고 발생시 사고 및 관리 대응팀을 통해 관리 됩니다.

## 물리적 보안 & 사고 대응 및 관리

### 물리적 보안

#### 사용자에 대한 Microsoft의 약속



Microsoft는 사용자 데이터의 보안, 준수 및 개인정보보호를 위해 자사의 정책과 운영방식, 각종 기술을 투명하게 공개하고 있습니다

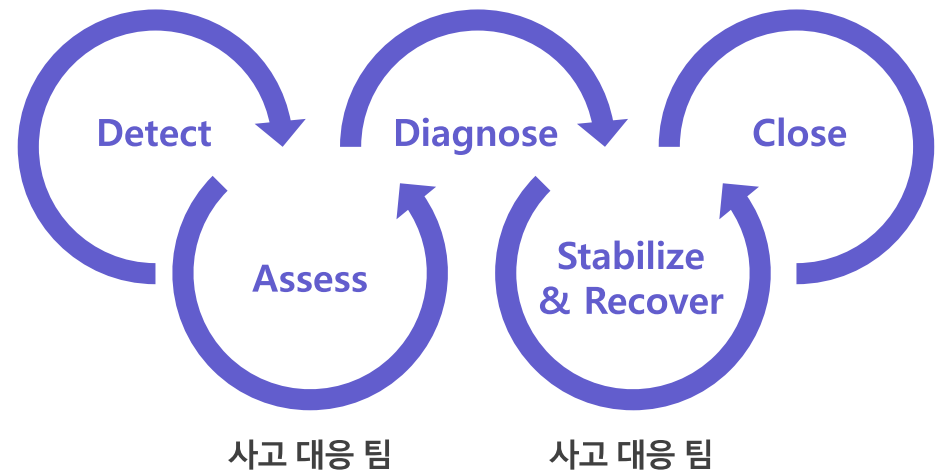
데이터센터 가상 체험 프로그램으로 본 Microsoft 데이터센터 서버실

1. 사용자가 직접 데이터를 제어합니다.
2. Microsoft는 데이터의 위치와 데이터가 사용되는 방식을 투명하게 공개합니다.
3. Microsoft는 미사용 데이터와 전송 중인 데이터를 보호합니다.
4. Microsoft는 사용자의 데이터를 보호합니다.

### 사고 대응 및 관리

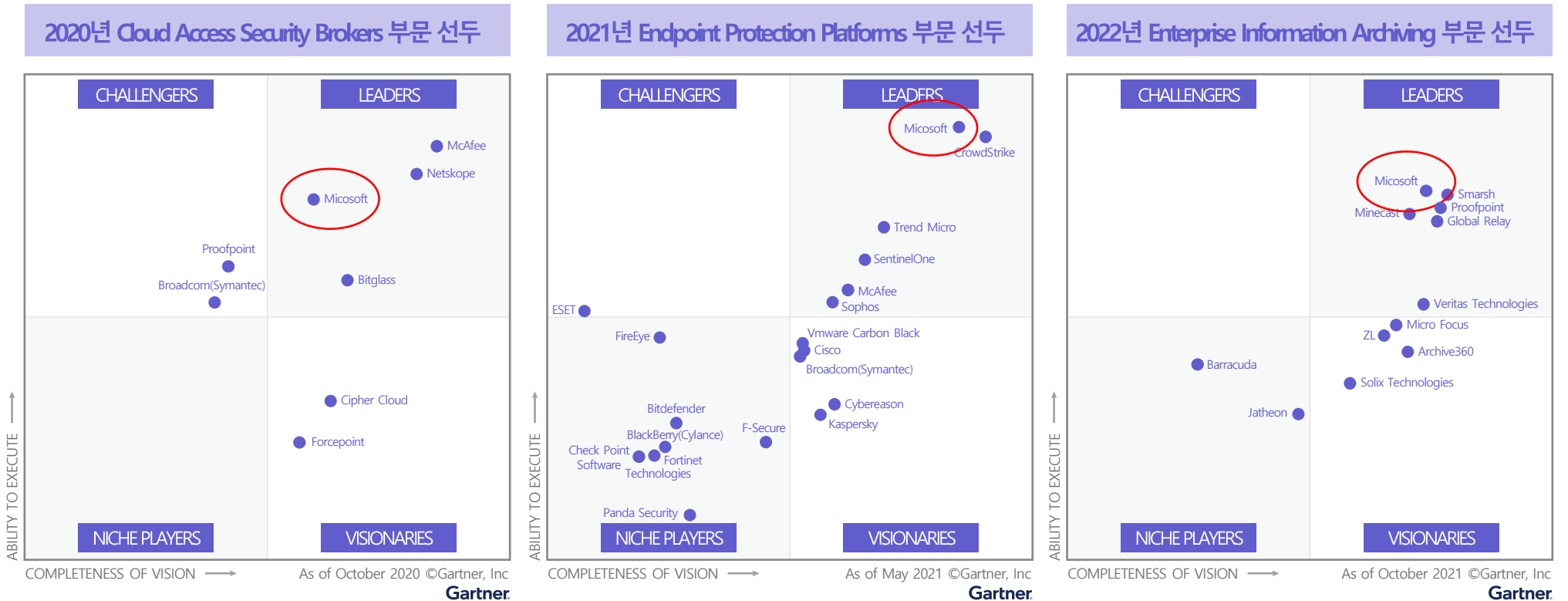
보안 대응 전문가

사고 대응 팀



**Microsoft Azure Cloud Security**는 외부 전문 기관 평가 Gartner에 따르면, 위협을 식별하고 처리하기 위한 클라우드 액세스 보안 브로커, 고급 맬웨어 보호에 대한 광범위한 기능의 엔드포인트 보호 플랫폼, 위험 관리 및 규정 준수 솔루션이 포함된 정보 아카이빙 보안 영역에서 선두주자입니다.

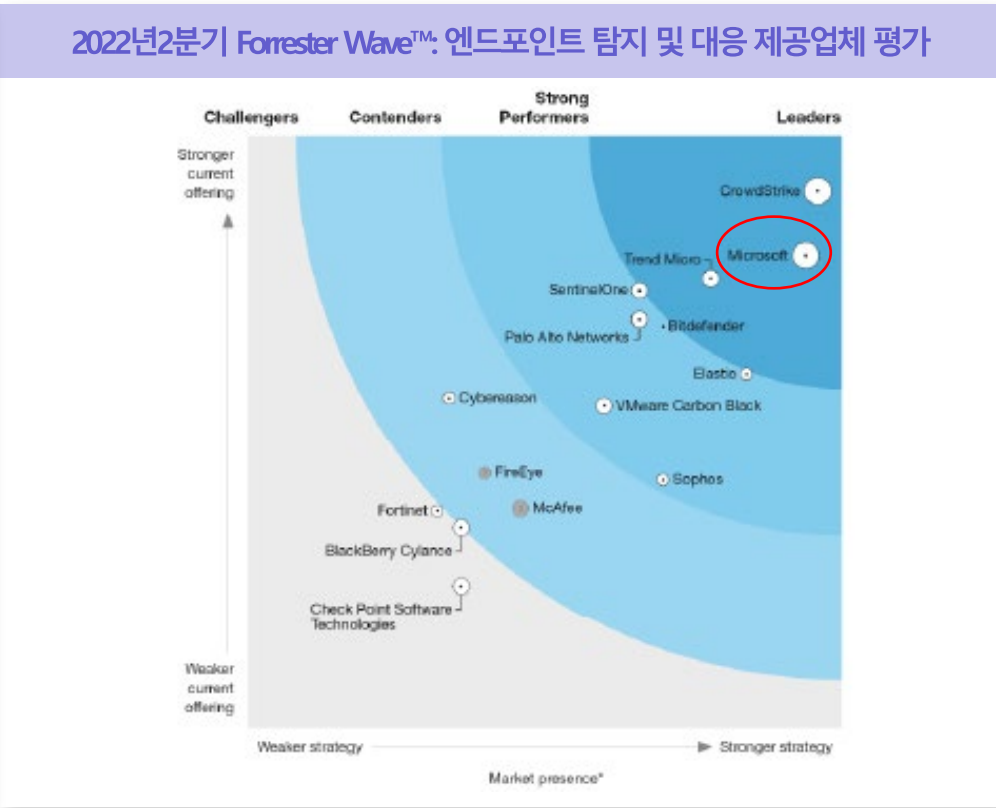
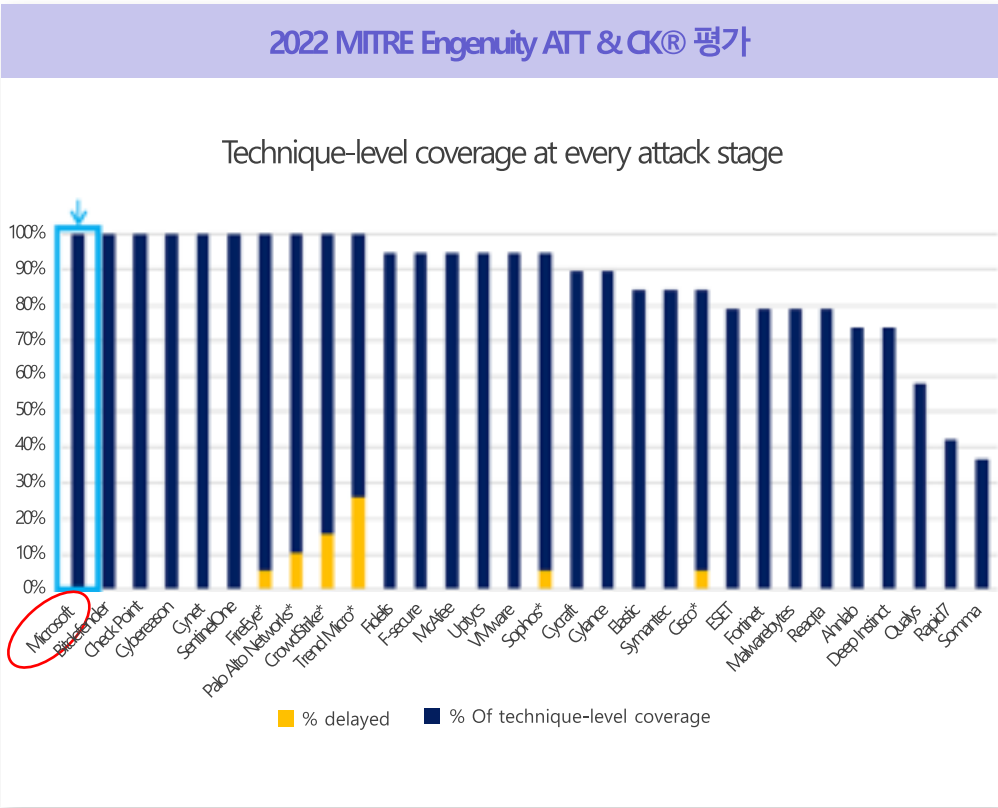
## 외부 전문 기관 평가(Gartner)



# 1. Why Microsoft Azure Cloud Security 외부 전문 기관 평가(MITRE & Forrester Wave)

**Microsoft Azure Cloud Security**는 외부 전문 기관 평가 MITRE & Forrester Wave에 따르면 고객 워크로드, 데이터 및 서비스를 보호하는데 사용할 수 있는 기본 제공 도구를 확장하고, 맬웨어 및 지능형 위협 방지, 검색, 조사, 대응하는 엔드포인트 검색 및 응답 보안 영역에서 선두주자입니다.

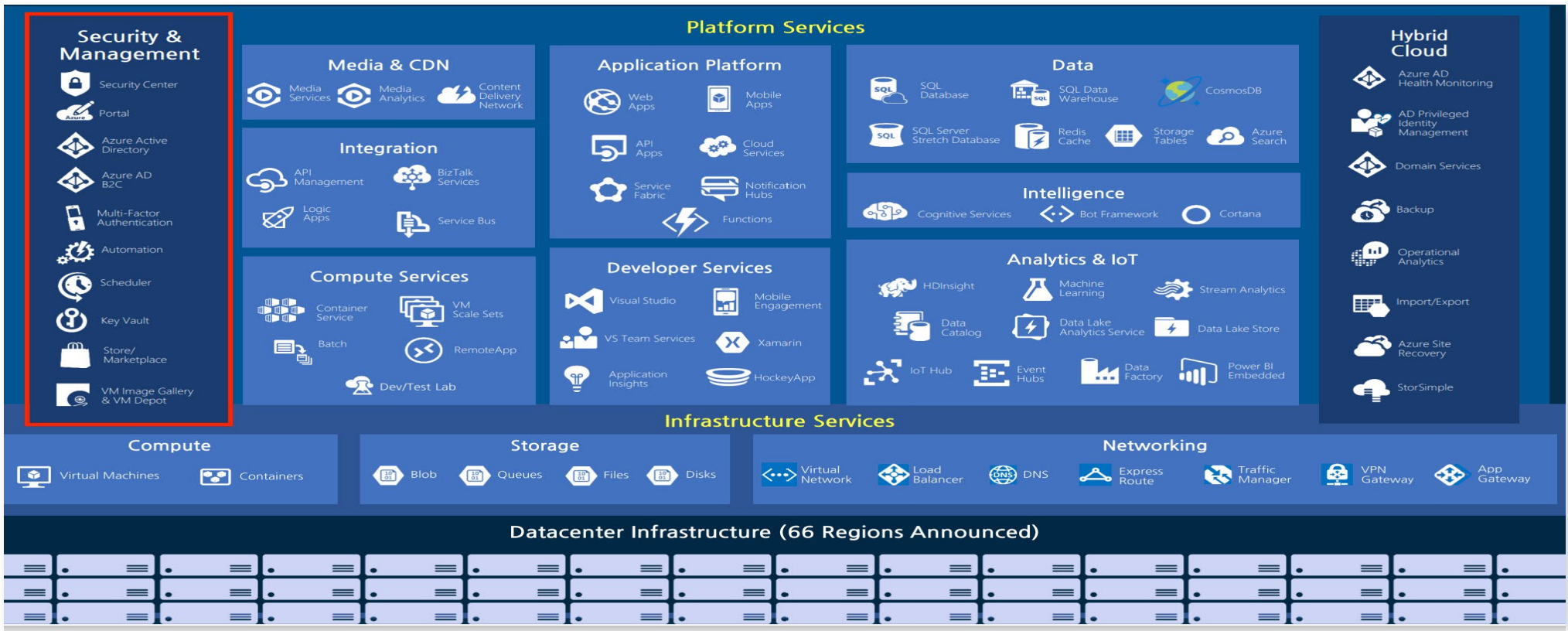
## 외부 전문 기관 평가(MITRE & Forrester Wave)





**Microsoft Azure Cloud Security**는 증가하는 보안 위협으로 부터 비즈니스를 보호하는 것을 최우선으로 과제로, 사용자, 데이터 및 인프라에 대해 동급 최강의 AI 기반 엔드투엔드 보안 종합 접근 방식을 도입하여 보안을 극대화 할 수 있도록 도우며, 모두를 위한 보안 서비스를 제공합니다.

## Microsoft Azure 보안 서비스 소개



The diagram illustrates the Microsoft Azure Security Services ecosystem, organized into several key categories:

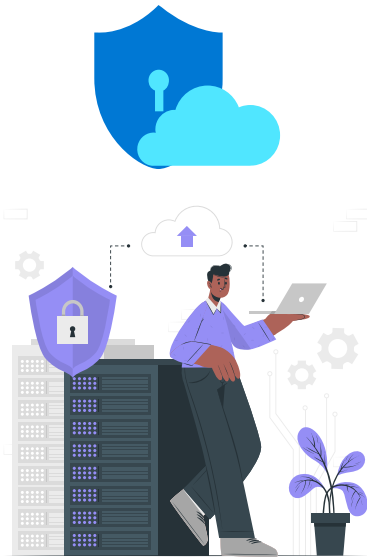
- Security & Management** (highlighted with a red border):
  - Security Center
  - Portal
  - Azure Active Directory
  - Azure AD B2C
  - Multi-Factor Authentication
  - Automation
  - Scheduler
  - Key Vault
  - Store/Marketplace
  - VM Image Gallery & VM Depot
- Platform Services**:
  - Media & CDN**: Media Services, Media Analytics, Content Delivery Network.
  - Integration**: API Management, BizTalk Services, Logic Apps, Service Bus.
  - Application Platform**: Web Apps, Mobile Apps, API Apps, Cloud Services, Service Fabric, Notification Hubs, Functions.
  - Developer Services**: Visual Studio, Mobile Engagement, VS Team Services, Xamarin, Application Insights, HockeyApp.
  - Compute Services**: Container Service, VM Scale Sets, Batch, RemoteApp, Dev/Test Lab.
- Data**: SQL Database, SQL Data Warehouse, CosmosDB, SQL Server Stretch Database, Redis Cache, Storage Tables, Azure Search.
- Intelligence**: Cognitive Services, Bot Framework, Cortana.
- Analytics & IoT**: HDInsight, Machine Learning, Stream Analytics, Data Catalog, Data Lake Analytics Service, Data Lake Store, IoT Hub, Event Hubs, Data Factory, Power BI Embedded.
- Infrastructure Services**:
  - Compute**: Virtual Machines, Containers.
  - Storage**: Blob, Queues, Files, Disks.
  - Networking**: Virtual Network, Load Balancer, DNS, Express Route, Traffic Manager, VPN Gateway, App Gateway.
- Hybrid Cloud**:
  - Azure AD Health Monitoring
  - AD Privileged Identity Management
  - Domain Services
  - Backup
  - Operational Analytics
  - Import/Export
  - Azure Site Recovery
  - StorSimple

**Datacenter Infrastructure (66 Regions Announced)**

**Microsoft Azure Cloud Security** 인프라 보안은 사용자의 애플리케이션과 서비스 연결 요구 사항을 지원하기 위한 강력한 네트워크 인프라가 포함되며, Azure Firewall, Azure DDoS Protection, Azure Bastion, Virtual Network, Network Security Group, Azure Private Link 등의 보안 서비스가 제공 됩니다.

## 인프라 보안

### 인프라 보안



구간별

위험 탐지

암호화



Azure Firewall



Azure DDoS Protection



Azure Bastion



Virtual Network



Network Security Group

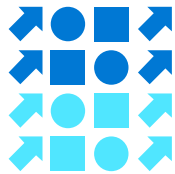


Azure Private Link

**Microsoft Azure Cloud Security** 애플리케이션 보안은 인프라 네트워크 보안을 애플리케이션 구조의 자연 확장으로 구성하여, 관리형 규칙 집합을 사용하여 웹앱(Web App)을 보호하고, 복잡성을 처리하여 비즈니스 논리에 집중할 수 있도록 Web Application Firewall 등의 서비스가 제공 됩니다.

## 애플리케이션 보안

### 애플리케이션 보안



구간별



위협 탐지



암호화



Web Application Firewall on  
Azure Front Door  
(global)



Web Application Firewall on  
Azure Application Gateway  
(regional)



Azure  
CDN







Azure  
DDoS Protection



Azure  
Private Link

**Microsoft Azure Cloud Security** 계정 보안은 서비스 간의 통신을 보호하는데 사용되는 비밀, 자격 증명, 인증서 및 키를 관리하기 위한 관리 ID 및 Azure Key Vault, 권한 관리를 위한 Azure AD RBAC 및 다단계 인증을 위한 Azure AD Multi-Factor Authentication 등의 계정 보안 서비스가 제공 됩니다.

## 계정 보안

계정 보안	위치별	계정별	시간별
 Azure AD RBAC	✓	✓	✓
 Azure Key Vault	✓	✓	✓
 Azure AD Conditional Access	✓	✓	
 Azure AD Multi-Factor Authentication		✓	



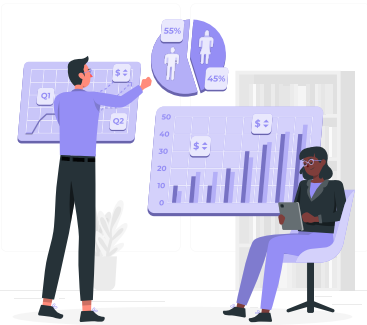
## 2. 적용 및 고객 지원 서비스

**Microsoft Azure Security 적용 및 고객 지원 서비스**는 Azure Security 도입 및 적용을 검토하는 고객사를 대상으로 요구 사항을 분석하여 고객사의 요구 사항에 적합한 지원을 전문 컨설턴트와 엔지니어의 개발 컨설팅 프로젝트, 파일럿 프로젝트, 교육 및 기술지원 서비스로 제공합니다.

### 보안 컨설팅 프로젝트

- \* 업무 시스템 /보안 분석
- \* 보안 컨설팅 수행
- \* 교육 및 유지보수

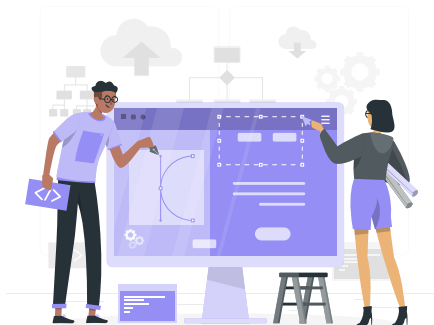
보안 설정 범위에 대한 계약 및 수행  
상주 /비상주 프로젝트 수행



### 파일럿 프로젝트

- \* 보안 설정 영역 선정
- \* 프로토타입 보안 설정
- \* 사용자 평가 및 검증

보안 컨설팅 범위에 대한 계약 및 수행  
비상주 프로젝트 수행



### 교육 및 기술지원 서비스

- \* 교육 지원
- \* 보안 정책 설정 지원
- \* 기술 지원

표준 200시간 선 계약 후 실사용



**Microsoft Azure Security 보안 컨설팅 프로젝트**는 다양한 운영 체제, 프로그래밍 언어, 프레임워크, 도구, 데이터베이스 및 디바이스를 지원하는 서비스 플랫폼으로 보안 환경을 구축 하고자 하는 고객사를 대상으로 전문 컨설턴트를 통한 분석, 보안 설정, 유지보수 서비스를 제공 합니다.

보안 컨설팅 프로젝트



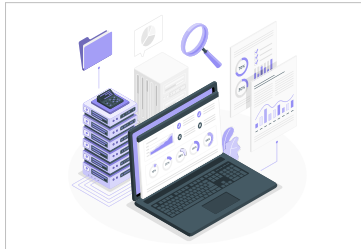
보안 시스템/프로세스분석  
보안 컨설팅 수행  
교육 및 유지보수

보안 컨설팅 범위에 대한 계약 및 수행  
상주 / 비상주 프로젝트 수행

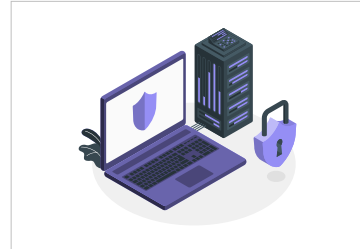
제공 서비스



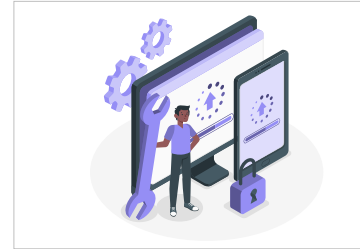
사내 업무 시스템 분석  
보안 업무 프로세스 분석  
보안 서비스 구축 컨설팅



보안 설정 분석  
MS 보안 솔루션 구축  
데이터 거버넌스 구축

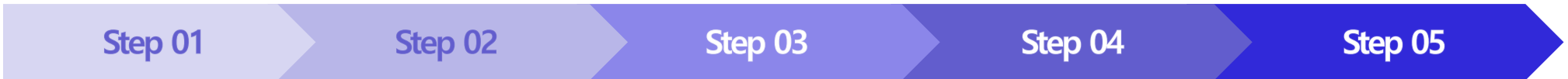


보안 안정성 지원  
보안 신규 기능 교육 제공  
보안 구축 시스템 고도화 제공





**Microsoft Azure Security 보안 컨설팅 프로젝트**는 기업 보안 요구 사항 및 보안 현황을 파악하여 마이크로소프트 Azure 보안 서비스를 기반으로 보안 컨설팅 프로세스 수립, 보안 현황 분석, 보안 환경 구성, UAT 및 교육, 안정화 과정을 통해 최적화 된 클라우드 보안 환경을 제공 합니다.



**보안 컨설팅**

- 보안 컨설팅 프로세스 수립
- 보안 컨설팅 계획 수립
- 고객 As-Is 분석

**보안 현황 분석**

- 보안 설정 정의
- 보안 요구 사항 취합
- 보안 현황 분석 제공

**보안 환경 구성**

- 프로토타입 보안 환경 구성
- 목표(To-Be) 모델 제공
- 최적화된 아키텍처 설계
- 보안 솔루션 구성
- 보안 데이터 거버넌스 구축

**UAT 및 교육**

- 기술 검토 및 적정성 평가
- 보안 기능 테스트 및 보완
- 사용자 교육

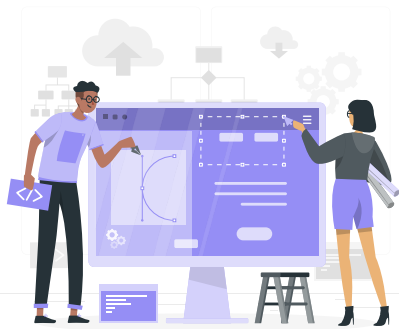
**안정화**

- 지속적인 최적화 진행
- 운영 최적화 환경 제공



**Microsoft Azure Security 파일럿 프로젝트**는 클라우드 보안 환경 구축에 앞서, 실제 활용중인 보안 솔루션을 마이크로소프트 Azure 보안을 이용하여 보안 설정 영역을 선정하고, 프로토타입 구성, 기존 보안 솔루션과의 비교 및 성능을 검증할 수 있도록 환경 구성 및 서비스를 제공합니다.

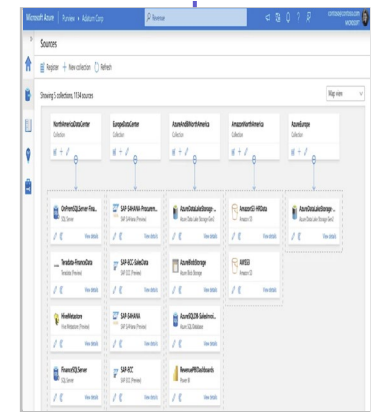
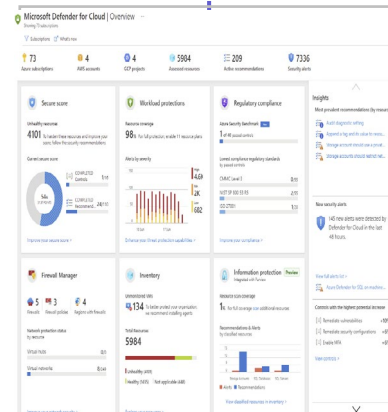
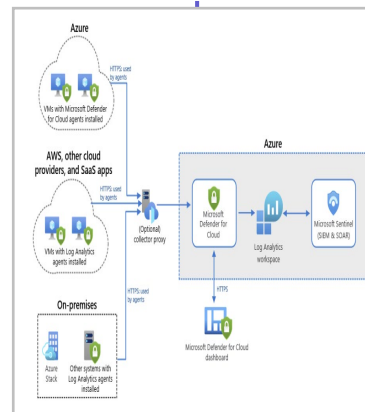
**파일럿 프로젝트**



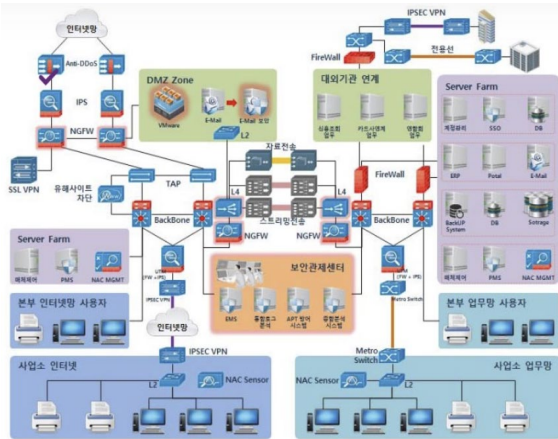
**보안 설정 영역 선정**  
**프로토타입 보안 설정**  
**사용자 평가 및 검증**

보안 컨설팅 범위에 대한 계약 및 수행  
 비상주 프로젝트 수행

**제공 서비스**



Step 1 - 보안 현황 분석 및 샘플 선정

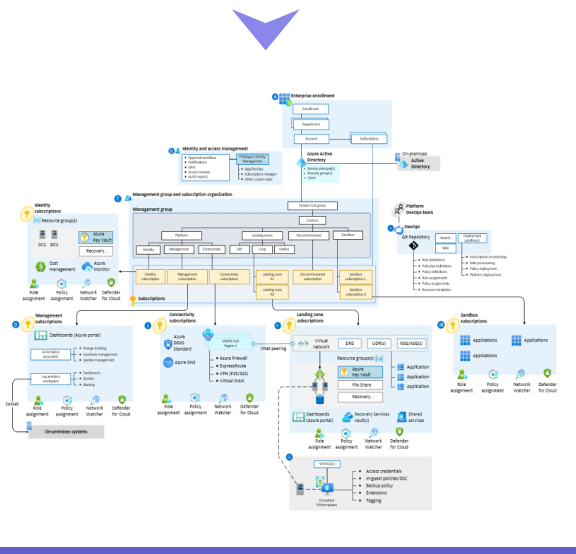


Step 2 - 프로토타입 보안 환경 구성

A screenshot of the Microsoft Azure portal. The 'Sources' section for 'adpview' is shown, displaying a hierarchical tree structure of data sources. The tree includes regions like America, APAC, and Europe, and specific data stores such as CosmosDB-pfc, AzureDataLakeStore-ZIG, and ADLS2. The interface includes search filters and refresh buttons.

Step 3 - 보안 솔루션 비교 및 성능 검증

A screenshot of the Microsoft Security Center dashboard. It displays a 'Security' overview with various metrics: 'Total of Failed requests by Operation name' (14.1k), 'System Update Assessment' (97.2% compliance), and 'Infrastructure & Network' status. The dashboard includes several charts and graphs showing trends over time and across different categories.



A screenshot of the Microsoft Sentinel console. It shows a list of incidents with columns for Severity, Status, Incident ID, Title, Alerts, Product names, and Created time. A detailed view of an incident titled 'Authentication Methods Changed for Privileged Acc...' is shown, including a description of the event and a list of affected accounts.

A screenshot of the Microsoft Sentinel console showing a hexagonal heatmap visualization of incident data. The heatmap uses different colors to represent severity levels. Below the heatmap, there is a detailed incident analysis section with a table of incident details, including severity, status, and product names.

**Microsoft Azure Security 교육 및 기술지원 서비스**는 기업 내 자체 보안 서비스 도입 및 활용으로 계약 시간 내 기술지원이 필요한 고객사를 대상으로 기술지원 서비스를 제공하며, 지속적 활용을 위한 교육을 자체 보유하고 있는 커리큘럼을 통해 체계적인 정기 교육을 지원합니다.

교육 및 기술지원 서비스	제공 서비스					
 <p style="text-align: center;"> <b>교육 지원</b>  <b>보안 정책 설정 지원</b>  <b>기술 지원</b> </p> <p style="text-align: center;">                     협정 시간(표준 200시간)                      선 계약 후 실사용                 </p>	서비스 대상	서비스 내용	담당	단 위	위치/지원 방법	시간 차감
	 고객 교육	기본 교육 수강(4시간)	전임 강사	강의당/1인 기준	교육센터	0시간 <small>(계약기간내 무제한)</small>
		정규 교육 수강(2일)				9시간 차감
	 요구사항 분석 보안 정책 설정 지원	요구 사항 분석 지원	컨설턴트	시간당		
		보안 정책 설정 지원				
	 모니터링 및 안정화 지원	모니터링 지원	컨설턴트	시간당		
		모니터링 안정화 지원				
	 기술 지원 서비스	기술 문의 지원	컨설턴트	시간당		
		장애 지원				

**Microsoft Azure Security 교육 및 기술지원 서비스**는 고객사의 보안 솔루션 도입 프로젝트 후 관리 또는 기업 내 자체 도입 및 운영을 위해 Azure 보안 교육을 제공하며, 지속적 활용 및 운영을 지원하기 위해 자체 보유하고 있는 교육센터의 전문 보안 강사와 커리큘럼을 통해 제공합니다.

**Azure 보안 교육 커리큘럼**

**Azure 보안 과정 (월 1회/4시간)**

시간	상세 커리큘럼	
(10)	등록	
(10)	엠클라우드브리지 및 제품 서비스 소개	
(230)	Microsoft Azure 보안 개요	- Microsoft Azure 보안 개요 소개 - 계정 접근 보안 (Azure AD, MFA, RBAC, 조건부 접근, PIM)
	네트워크 및 응용프로그램 보안	- 네트워크 보안 (DDoS Protection, Azure Firewall, WAF, Firewall Manager, Virtual Network, Network Security Group, VPN, Express Route, Virtual WAN, Service Endpoint/Private Link) - 응용프로그램 보안 (Azure Key Vault, Storage Encryption, Intel SGX, Azure Bastion, OS Update Policy, Blueprint)
	보안 모니터링 및 최적화	- 보안 모니터링 (Microsoft Defender for Cloud, Sentinel, Healthy, Monitor, Network Watcher, Purview, Advisor) - 모범사례 소개 및 보안 프레임워크 (보안 모범사례, Landing Zone 소개, CIS 소개)

**Azure 보안 교육 일정 및 인원**

**교육 장소 : 위워크 삼성2호점 컨퍼런스룸**





### 3. 엠클라우드브리지 소개





엠클라우드브리지

Why Microsoft Azure Security 클라우드 보안을 위한 Azure 서비스

기업  
일반 현황

**엠클라우드브리지**는 디지털 전환시대의 핵심인 클라우드 기반 데이터 분석 및 시각화(Data & BI), 빅 데이터 및 AI (Big Data & AI), 데이터 관리(Data Flow & Automation), 이를 위한 데이터 인프라 및 보안(Data Infra & Security) 컨설팅 서비스 전문 회사로써, 고객 환경에 적합한 서비스 제공을 위해 라이선스 공급, 적용&구축, 유지보수 그리고 교육 서비스를 통합 지원합니다.



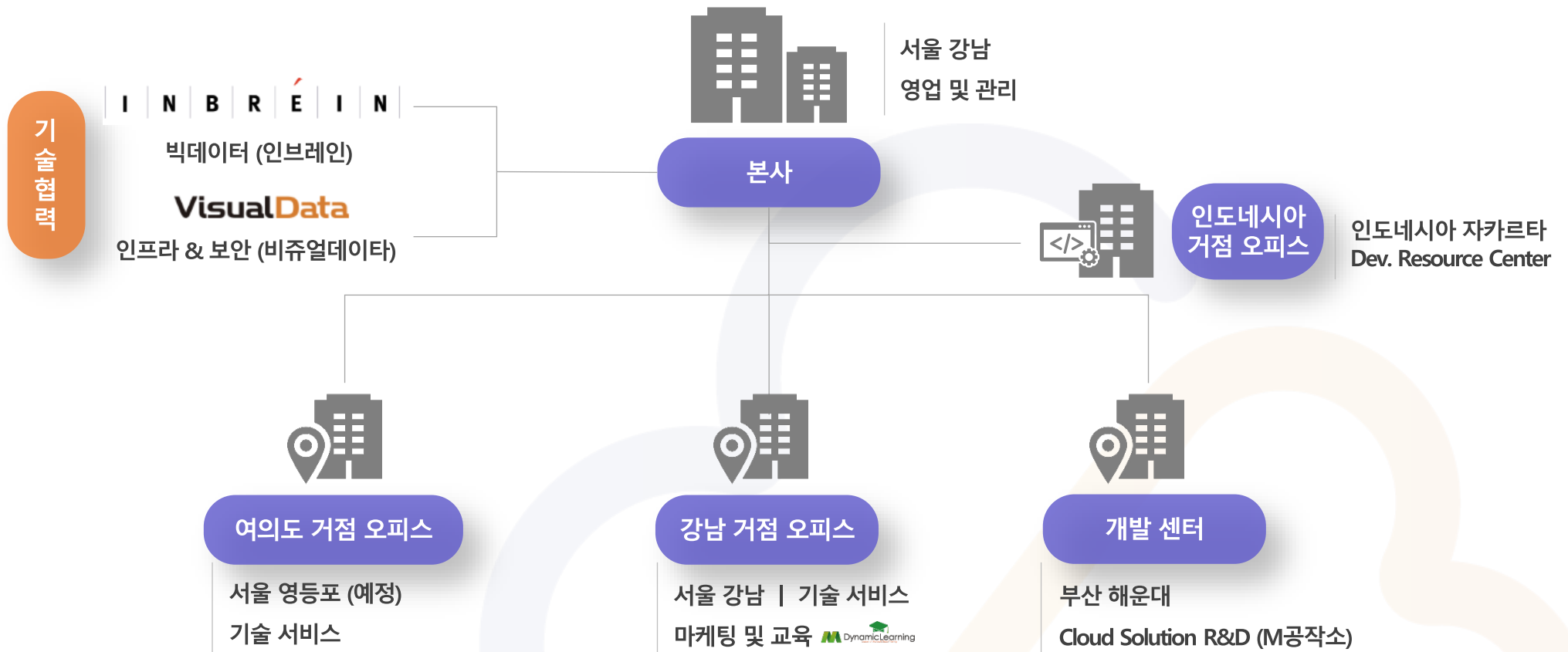
회사명  
엠클라우드브리지(주)



대표이사  
이 혁재

+ 설립일 Establishment	2022년 09월 19일
+ 자본금 Capital	16억
+ 관계사 Affiliated company	다이나믹러닝   인브레인   비주얼데이터   M공작소
+ 업종 Type of business	클라우드 서비스 전문 및 교육 사업
+ 주소 Address	서울특별시 강남구 테헤란로 242 아이타워역삼 7층
+ 연락처 Tel Fax	Tel. 02. 552.9700   Fax. 02. 552. 9799
+ 홈페이지 Homepage	www.mcloudbridge.com

**엠클라우드브리지**는 고객 환경에 적합한 클라우드 데이터 서비스 제공을 위해 빅데이터 및 인프라 기술 협력사, 개발센터, 각 지역 거점 오피스에서 유기적으로 협업하고 있으며, 자체 보유하고 있는 교육센터를 통한 고객 맞춤 교육 서비스를 제공하고 있습니다.



**엠클라우드브리지**는 디지털 전환 시대, 고객 환경에 적합한 클라우드 데이터 분석 환경 제공을 위해 조직된 각 분야 평균 10년 이상의 전문가 그룹으로서, Data 서비스 전문 컨설팅 기업 도약이라는 목표를 가지고 투자 합병을 통한 조직의 실행력 및 전문성을 갖추어 나아가고 있습니다.





**엠클라우드브리지**는 Data 서비스 전문 컨설팅 기업 도약이라는 비전으로 기존 서버 및 보안(IaaS & PaaS) 중심의 클라우드 서비스 시장에서 Data 플랫폼, 분석 서비스 제공 차별화 전략을 기반 Big Data & AI, Data Infra & Security 서비스 역량 강화 투자를 전개할 계획입니다.

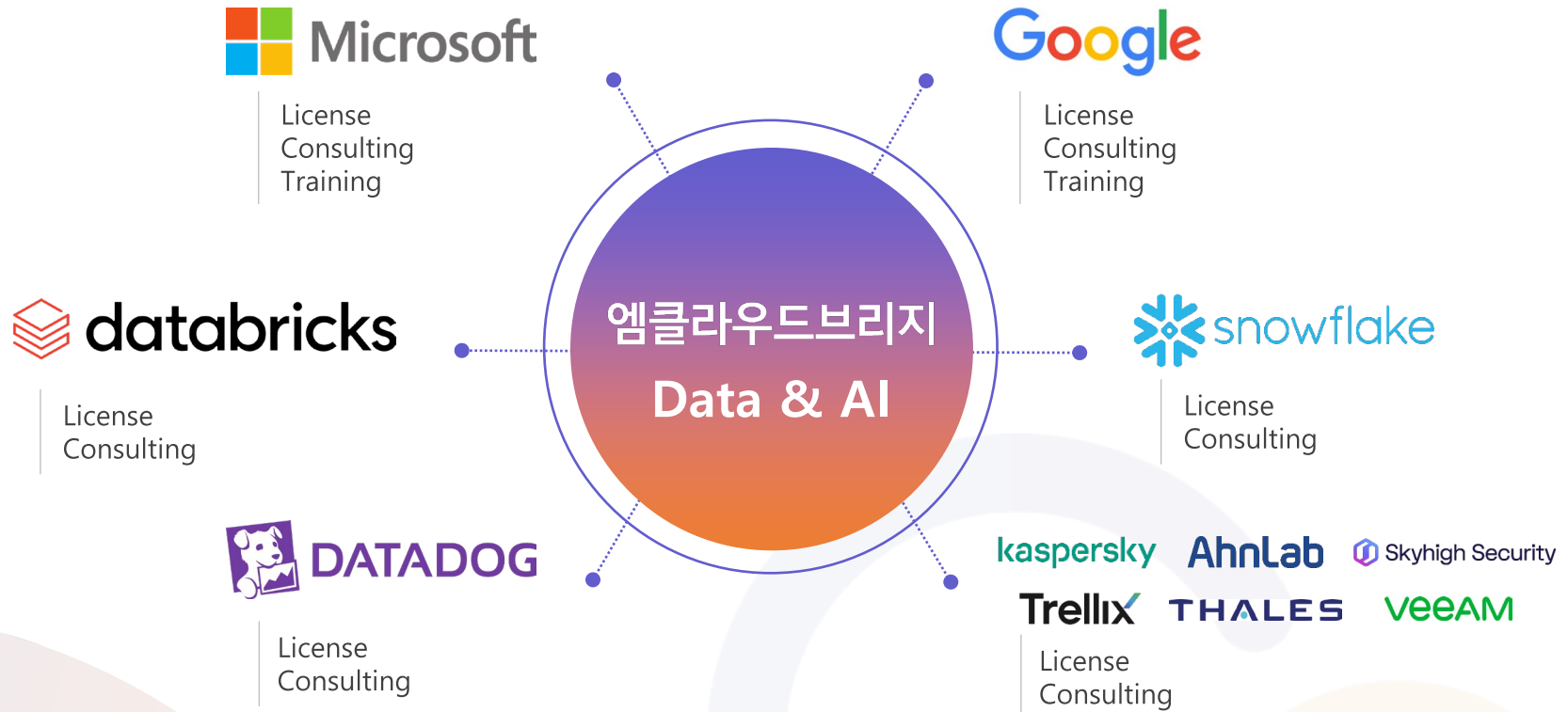




엠클라우드브리지

Why Microsoft Azure Security 클라우드 보안을 위한 Azure 서비스

기업  
특장점







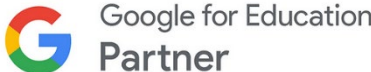


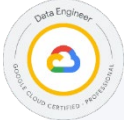





“데이터에 가치를 더하여 고객의 성장에 공헌합니다”

클라우드 기반 Data & AI 전문 컨설팅 기업

Specialized Consulting Firm in Data & AI Cloud System







**엠클라우드브리지**는 Data & AI 전문 컨설팅 서비스 기업으로써 고객 환경에 적합한 클라우드 데이터 분석 환경 및 서비스 제공을 위해 Microsoft, Google, Databricks 등 인증 자격을 갖춘 전문 컨설팅 및 지원조직을 갖추고 라이선스 공급, 적용 & 구축, 유지보수 그리고 교육 서비스를 통합 지원합니다.

**보유 완료 및 취득 자격 (Data & AI)**

Microsoft Partner		Google Partner		Databricks Partner
				
				<b>Snowflake Partner</b>
		 Google Cloud Certified <b>Data Engineer Professional</b>	 Google Cloud Certified <b>Cloud Architect Professional</b>	
		 Google Cloud Certified <b>Cloud Security Engineer Professional</b>	 Google Cloud Certified <b>Workspace Administrator Professional</b>	<b>Datadog Partner</b> 

**엠클라우드브리지**는 Data Infra & Security 전문 컨설팅 서비스 기업으로써 고객 환경에 적합한 온프레미스 및 클라우드 데이터 보안 환경 제공을 위해 Kaspersky, AhnLab, Skyhigh, Trellix, Thales, Veeam 인증 자격을 갖춘 전문 조직을 통한 라이선스 공급, 적용 & 구축, 유지보수, 교육 서비스를 통합 지원합니다.

**보유 완료 및 취득 자격(Data Infra & Security)**

<p><b>Kaspersky</b></p>	<p><b>Ahnlab</b></p>	<p><b>Skyhigh Security</b></p>
<p>Platinum Partner</p>	<p>Developing Partner</p>	<p>Gold Partner</p>
<p>  <b>Kaspersky Endpoint Security for Business</b> </p>	<p> <b>AhnLab</b>  <b>V3 Endpoint Security</b> </p>	<p>         Security Service Edge     </p>
<p><b>Trellix</b></p>	<p><b>Thales</b></p>	<p><b>Veeam</b></p>
<p>Gold Partner</p>	<p>Developing Partner</p>	<p>Silver Value-Added Reseller</p>
<p>  Endpoint Security   Data Security     </p>	<p>   <b>CipherTrust Manager</b> </p>	<p>   <b>Backup &amp; Replication™</b> </p>

**엠클라우드브리지**는 디지털 전환시대의 핵심인 클라우드 기반 데이터 분석 및 시각화(Data & BI), 빅 데이터 및 AI (Big Data & AI), 데이터 관리 자동화(Data Flow & Automation), 이를 위한 데이터 인프라 및 보안(Data Infra & Security) 컨설팅 서비스 전문 회사입니다.

**데이터에 가치를 더하여 고객의 성장에 공헌합니다**

**Data & BI**

데이터 분석 및 시각화



- Azure Synapse Analytics
- Azure Stream Analytics
- Azure Databricks
- Power BI
- BigQuery
- Looker
- .
- .
- .

**Big Data & AI**

빅데이터 및 AI



- Azure Event Hub
- Azure Data Lake Storage
- Delta Lake
- Unity Catalog
- Spark Notebook
- BigQuery
- .
- .
- .

**Data Flow & Automation**

데이터 관리 및 자동화



- Power Automate
- Power Apps
- Power Virtual Agents
- Datastream
- Apps Script
- .
- .
- .

**Data Infra & Security**

데이터 인프라 및 보안



- Microsoft 365 & EMS
- Azure
- Google workspace
- Google Cloud Platform
- Kaspersky
- Ahnlab
- .
- .
- .

**엠클라우드브리지**는 클라우드 기반 Data & AI 전문 서비스를 제공하기 위해 각 분야별 전문 조직을 보유하고 있는 전문 파트너로서 디지털 전환 시대의 기업에 필요한 클라우드 라이선스 공급, 적용&구축, 유지보수 그리고 고객 맞춤 교육 서비스를 주요 사업 영역으로 합니다.

**주요 사업 영역 및 제공 서비스**

**Data & BI**

데이터 분석 및 시각화



**Big Data & AI**

빅데이터 및 AI



**Data Flow & Automation**

데이터 관리 및 자동화



**Data Infra & Security**

데이터 인프라 및 보안



**License**

라이선스 공급



**Service**

적용 & 구축 서비스



**Support**

유지 보수



**Training**

고객 맞춤 교육



엠클라우드브리지

Why Microsoft Azure Security 클라우드 보안을 위한 Azure 서비스

주요 고객사  
고객 레퍼런스

### Data & BI

데이터 분석 & 시각화

### Big Data & AI

빅데이터 및 AI

### Data Flow & Automation

데이터 관리 및 자동화

### Data Infra & Security

데이터 인프라 및 보안



Data & BI

Big Data & AI

Data Flow & Automation

Data Infra & Security

# Thank You

T. 02.552.9700

E. [info@mcloudbridge.com](mailto:info@mcloudbridge.com)

H. [www.mcloudbridge.com](http://www.mcloudbridge.com)

데이터에 가치를 더하여 고객의 성장에 공헌합니다.

Specialized Consulting Firm in **Data & AI** Cloud System